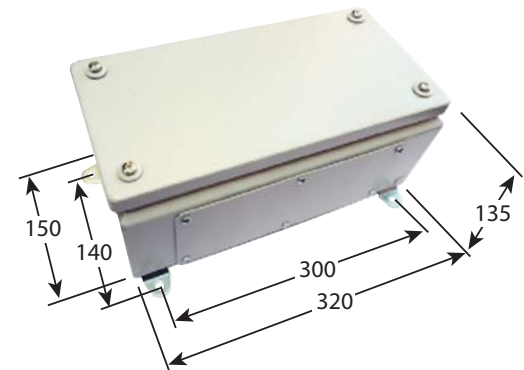
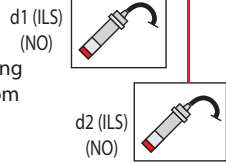


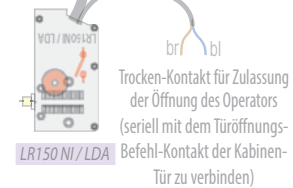
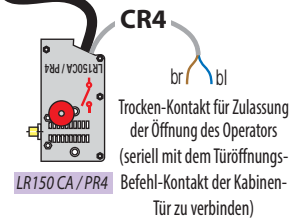
110 Vac für USA oder 220 Vac
(Um das entleeren der Batterien zu vermeiden bei einer Funktions-Unterbrechung vom Aufzug, muss das AMD150 getrennt vom Aufzug über den Anhänger mit Strom versorgt werden).



Legende : n (s) = schwarz
br = (br) = braun
bl = (bl) blau
v/j = (g/g) = grün/gelb
gr = (gr) grau
rg = (r) rot
bc = (w) weiss

CPR : zusätzlicher Trockenkontakt Schliesszylinder out
CR4 : Trockenkontakt Operator

Kontakt NO 16A/TH - 250V
Zu benützen um jegliche Bewegung der Kabine ausserhalb der Ent-riegelungszone zu verbieten, in dem Fall dass die Schachtür offen ist ohne das Gerät zu deaktivieren.
Konform der Norm 82-212.
(seriell mit dem Schliess-Kontakt der Kabine zu verbinden)



Das ADM 150 ist ein Elektronisches Befehl-Modul das für die Bedienung von einem (2) LR 150 Schloss die für die Verriegelung der Kabinen-Tür gedacht sind entworfen worden. Es ist total von der Manöver-Zentrale des Aufzuges unabhängig. Seine Funktionsweise ist die folgende :

Entriegelungszone-Sensor :

Ein Elektro-Magnet der an der Kabine befestigt ist wird direkt von dem ADM 150 gesteuert. Dieser Magnet findet sich in der Entriegelungszone gegenüber einem polarisierten Stahlband das die gleiche Länge wie die Entriegelungs-Zone hat. Der Magnet kann durch anderes Signal mit Trocken-Signal (NO oder NF) in Verbindung mit der Kabinenposition ersetzt werden.

Die Kabine hat de Abfahrt-Befehl bekommen :

- Die Kabinen-Tür schliesst sich.
- Die Kabinen-Tür schliesst sich.
- Das LR 150 CA/PR4 ist mit Strom versorgt, also nicht verriegelt.
- Sobald die Kabine die Entriegelungs-Zone verlässt bleibt das LR 150 Schloss noch einige hundertstel einer Sekunde künstlich geschlossen bis es sich selber verriegelt.

Note : Falls das Schloss sich nicht selbst verriegelt hält die Kabine sofort an, (die Kontroll-Kette ist unterbrochen).

Die Kabine ist in Bewegung :

- Um zu vermeiden das sich die Kabinen-Tür jedesmal öffnet wenn sie einer Entriegelungs-Zone begegnet muss mit einem Potentiometer die Verzögerung entsprechend der Geschwindigkeit vom Aufzug eingestellt werden.

Note : Falls die Kabine mit dem Rettungs-Manöver bewegt wird, sobald sich das LR 150 Schloss in der Enriegelungs-Zone befindet, öffnet sich das Schloss selbst ohne Strom indem das ADM für 2 Stunden die Strom-Zufuhr ersetzt.

Positionierung des LR 150 Schlosses :

Dieses muss gegenüber einem an der Tür fes angebrachten Hebel mit einem spiel von 10 bis 15 mm angebracht werden.

Rettungs-Öffnung :

- Ein externes Manöver-Element ermöglicht manuelle Entriegelung vom Schloss.
- Eine Fernsteuerung ist durch die Benützung eines Schalters der an den «Eingang P» angeschlossen ist möglich.

Betriebs-Anzeige :

- Zu niedrige Netz-Spannung : Ein Trocken-Kontakt schaltet an (Ausgang M)
- Zu niedrige Batterie-Spannung : Ein Summer funktioniert während 5 Minuten alle 10 Sekunden.

Note : Selbst in diesem Fall funktioniert der ADM 150 falls die Netz-Spannung nicht unterbrochen wird.

Mit der Hilfe von dem manuellen Rettungs-Manöver ist das Schloss automatisch entriegelt wenn die Kabine sich in der Enriegel-Zone befindet, egal ob sie sich bewegt oder stillsteht.